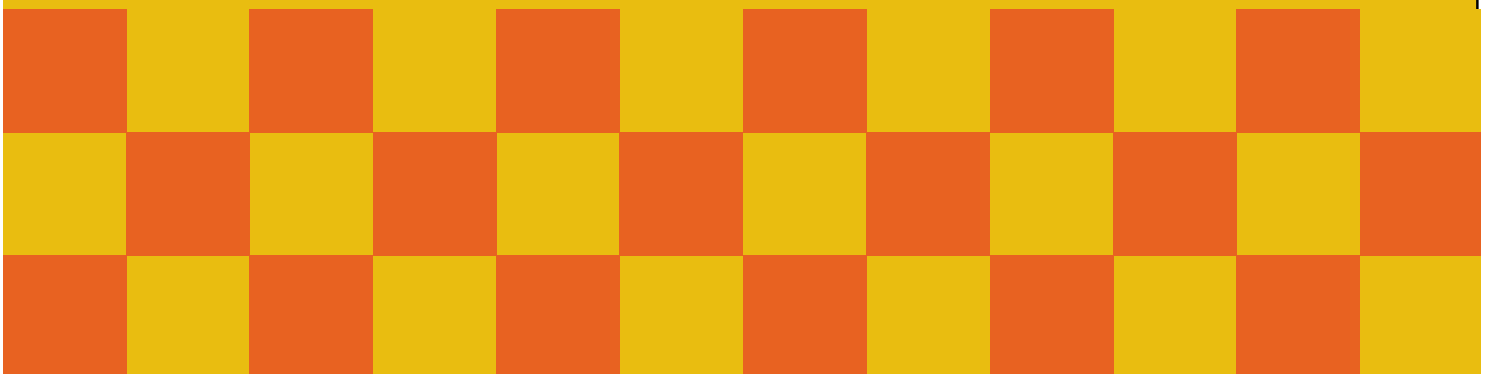
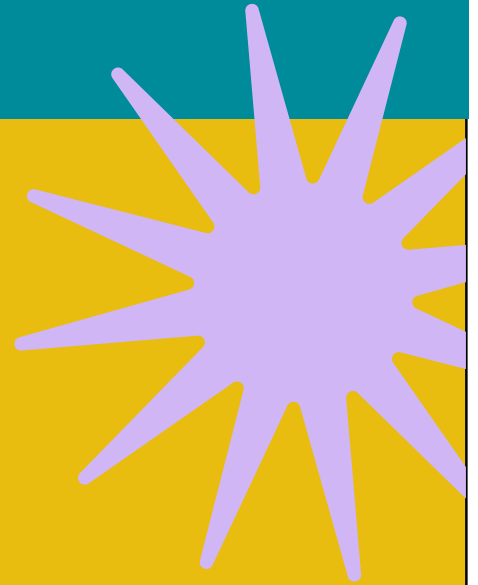




საკითხავი
ბავშვებისთვის

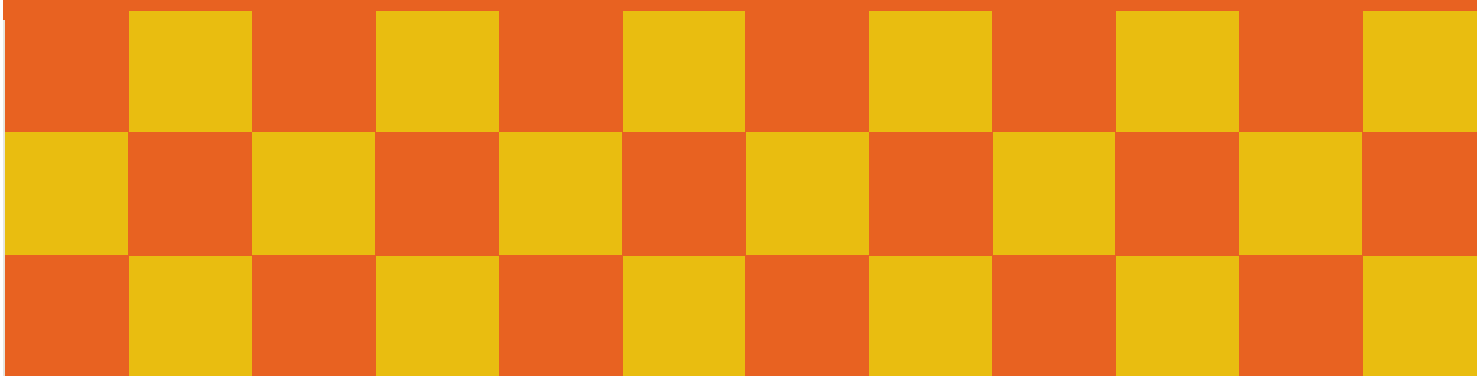
ბავშვები:
ეკონომიკური
საქმიანობა
და შრომა



ამ დოკუმენტში წაიკითხავ:

სარჩევი

- ✦ რას ნიშნავს ბავშვის შრომითი უფლება.....1
- ✦ შრომა თუ ეკონომიკური საქმიანობა?.....2
- ✦ ასაკი, როცა უფლება გაქვს დაიწყო მუშაობა.....2
- ✦ რამდენი საათი შეგიძლია იმუშაო დღეში.....2
- ✦ რა შემთხვევაშია აკრძალული არასრულწლოვანის დასაქმება.....3
- ✦ ვის შეგიძლია მიმართოს თუ ირღვევა შენი უფლებები.....5





EAST • WEST
MANAGEMENT
INSTITUTE



პარტნიორობა

ადამიანის უფლებებისთვის

USAID სამართლის უზენაესობის პროგრამა
USAID RULE OF LAW PROGRAM

დოკუმენტი მომზადდა **პარტნიორობა ადამიანის უფლებებისთვის - PHR-ის** მიერ, **USAID სამართლის უზენაესობის პროგრამის** მხარდაჭერით. პროგრამას ახორციელებს **აღმოსავლეთ-დასავლეთის მართვის ინსტიტუტი (EWMI)** ამერიკის შეერთებული შტატების **საერთაშორისო განვითარების სააგენტოს (USAID)** მხარდაჭერით.

დოკუმენტის შინაარსზე სრულად პასუხისმგებელია **პარტნიორობა ადამიანის უფლებებისთვის - PHR-ი** და მასში გამოთქმული მოსაზრებები შესაძლოა არ ასახავდეს ზემოთ ნახსენები საერთაშორისო ორგანიზაციების შეხედულებას.



რას ნიშნავს ბავშვის შრომითი უფლება

საქართველოში გვაქვს კანონი “ შრომის კოდექსი”, სადაც ნათქვამია:

14 წლამდე ასაკის ბავშვს შეუძლია მხოლოდ სპორტულ, ხელოვნებასთან დაკავშირებულ და კულტურის სფეროში მუშაობა, ასევე სარეკლამო სამუშაოს შესრულება.



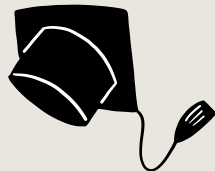
16 წლამდე ასაკის ბავშვებისთვის შეიძლება ისეთი სამუშაოს შესრულება, რომელიც არ აზიანებს ბავშვის ზნეობრივ, ფიზიკურ და გონებრივ განვითარებას და არ უშლის ხელს სკოლაში განათლების მიღებას.

16 წლამდე ასაკის ბავშვების დასაქმებისთვის საჭიროა მშობლის თანხმობა.



შრომა თუ ეკონომიკური საქმიანობა?

ბავშვის ეკონომიკური საქმიანობა - ისეთი საქმიანობა, რომელიც უარყოფით ზეგავლენას არ ახდენს შენს ჯანმრთელობასა და გონებრივ განვითარებაზე. ეს შეიძლება იყოს სახლში მშობლების დახმარება, საოჯახო ბიზნესში დახმარება, რომელიც არ გაზიანებს. ეს სამუშაო უნდა დაგეხმაროს განვითარდე, შეიძინო უნარები, მიიღო საინტერესო გამოცდილება, გამოიმუშაო „ჯიბის ფული“.



„ბავშვთა შრომა“ - უარყოფითი ტერმინია და არის ისეთი შრომა, რომელიც ზიანს აყენებს შენს ფიზიკურ და გონებრივ განვითარებას. უფრო კონკრეტულად ეს არის შრომა, რომელიც ხელს უშლის სწავლის პროცესს, არ გაძლევს საშუალებას დაესწრო გაკვეთილებს, გაიძულებს სკოლა მაიტოვო, ან იძლებულს გხდის შეუთავსო ერთმანეთს სწავლა და მუშაობა.

ასაკი, როცა უფლება გაქვს დაიწყო მუშაობა

16 წლის ასაკიდან შეგიძლია დაიწყო მუშაობა.

16 წლამდე უფლება გაქვს იმუშაო, თუ თანახმა იქნება მშობელი/ან კანონიერი წარმომადგენელი. თუ მუშაობით არ ირღვევა შენი საუკეთესო ინტერესები და მუშაობა ზიანს არ გაყენებს. ამ დროს საჭიროა შენი მშობლის ან კანონიერი წარმომადგენლის თანხმობა. (კანონიერი წარმომადგენელი - სხვა პირი, რომელიც კანონით იღებს ვალდებულებას იზრუნოს შენზე).



რამდენი საათი შეგიძლია იმუშაო დღეში

შრომის კოდექსის მიხედვით, 14-დან 16 წლამდე ბავშვების სამუშაო საათი არ უნდა იყოს დღეში 4, ხოლო კვირაში 24 საათზე მეტი.

16-დან 18 წლამდე ბავშვების სამუშაო საათი არ უნდა იყოს დღეში 6, ხოლო კვირაში 36 საათზე მეტი;

აკრძალულია მეტი დროით ბავშვის მუშაობა.

აკრძალულია ბავშვის მუშაობა სწავლის დროს და ღამის სამუშაოებზე. (იმ დროს როდესაც შენ სკოლაში უნდა იყო და განათლებას იღებდე).

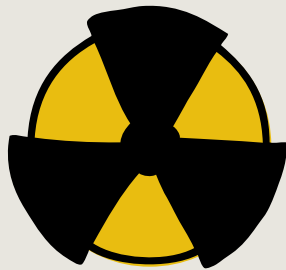


რა შემთხვევაშია აკრძალული არასრულწლოვნის დასაქმება

აკრძალულია:

ღამის გასართობ დაწესებულებებში, ასევე ისეთ ადგილას, რომლის საქმიანობაც ეხება სათამაშო ბიზნესს, ან/და აზარტულ თამაშებს;

მუშაობა მედიკამენტების და მომწამვლელი ნივთიერებების დამზადებასთან გადაზიდვასა და გაყიდვასთან დაკავშირებულ ადგილებში;



მუშაობა მძიმე, მავნე და საშიშპირობებიანი სამუშაოების შესასრულებლად, რაც საფრთხეს შეუქმნის შენს სიცოცხლესა და ჯანმრთელობას;

მუშაობა იქ, სადაც იწარმოება ალკოჰოლიანი სასმელი, ან/და თამბაქოს ნაწარმი, სადაც ხდება მათი დასაწყობება, ტრანსპორტირება ან გაყიდვა;



რა შემთხვევაშია აკრძალული არასრულწლოვნის დასაქმება

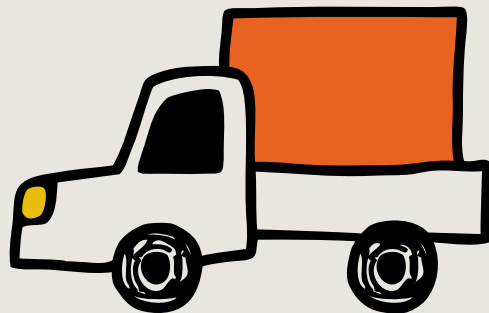
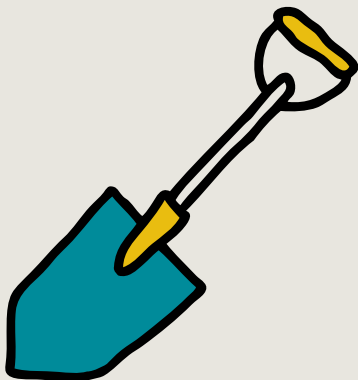
აკრძალულია:

სეზონურ სამუშაოებში ჩართვა, მაგალითად სანაპიროზე პროდუქტის გაყიდვა, რადგან მზის ქვეშ დიდი ხნით ყოფნა აზიანებს შენს ჯანმრთელობას;

ანტისაზოგადოებრივ საქმიანობაში ჩართვა - მოწყალეების თხოვნა, წვრილმანი ნივთებით გარე ვაჭრობა;

მძიმე სამუშაოების შესრულება - მაგალითად, სატვირთო მანქანებზე მუშაობა;

სიმძიმეების აწევა, მესაქონლეობა და მიწათმოქმედებასთან დაკავშირებული მძიმე სამუშაოების რეგულარული შესრულება.



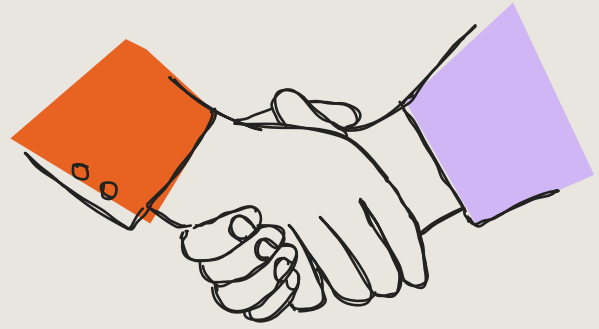
დაიმახსოვრე:



შენი სამუშაო საათები არ უნდა დაემთხვეს სასკოლო პერიოდს, ასეთ დროს სკოლის მიტოვების ან ხშირად გაცდენის ალბათობა მაღალია;



თუ გადაწყვიტა მუშაობა



შეგიძლია, დამსაქმებლისგან (ის ვისთანაც იწყებ მუშაობას) მოითხოვო შრომის ხელშეკრულების გაფორმება.

გახსოვდეს, რომ თუ შრომით ურთიერთობა ერთ თვეზე მეტი ხნით გრძელდება, აუცილებელია, წერილობითი შეთანხმება. ამ შეთანხმებაში უნდა ეწეროს ინფორმაცია სამუშაო დროის, ადგილს, ანაზღაურების, შესვენება-დასვენებისა და შვებულების დროებზე. წერილობითი შრომითი ხელშეკრულების ერთი ასლი შენ გეკუთვნის.

მუშაობის დროს გაქვს შესვენების უფლება და თუ უფრო მეტი დრო გჭირდება შესვენებისთვის, უფლება გაქვს ეს მოითხოვო დამსაქმებლისგან.

კანონით დღეში 1 საათიანი შესვენებით შეგიძლია ისარგებლო. საჭიროების შემთხვევაში შეგიძლია მოითხოვო შვებულება - ჯანმრთელობის მდგომარეობის ან სხვა მიზეზით.

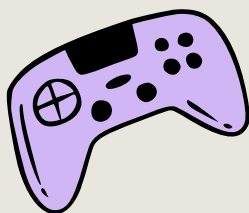




სამუშაო ადგილზე დაცული უნდა იყოს შენი საუკეთესო ინტერესი - თუ დასაქმდები იცოდე, რომ დაცული უნდა იყოს ჯანმრთელობის, სიცოცხლის, განვითარების, ძალადობისგან დაცვის, ოჯახში ცხოვრების უფლების დაცვა შენი უნიკალური საჭიროებების გათვალისწინებით.

სამუშაოს შეწყვეტა შეგიძლია შენ ან შენს მშობელს/სხვა კანონიერ წარმომადგენელს, თუ მუშაობის გაგრძელება ზიანს აყენებს სიცოცხლეს, ჯანმრთელობას ან სხვა მნიშვნელოვან ინტერესებს.

გახსოვდეს, რომ შენ გაქვს თავისუფალი დროით სარგებლობის, დასვენებისა და განვითარების უფლება". ეს აუცილებლად გახსოვდეს, რად ხშირად დასვენების, განვითარების, მეგობრებთან ყოფნის შეზღუდვის ხარჯზე ხდება თქვენი შრომის უფლების გამოყენება.



ვის შეგიძლია მიმართო თუ ირღვევა შენი უფლებები



თუ დამსაქმებელი დაარღვევს შენს უფლებებს შეგიძლია მიმართო:

შრომის ინსპექციის სამსახურს

მიმართვის სამი მარტივი გზა:

დარეკე ცხელ ხაზზე: 1575;

მიწერე ელ-ფოსტაზე: infolio@moh.gov.ge

მისამართი: თბილისი, მიხეილ თამარაშვილის ქ. 15ა.

შრომის ინსპექცია დამსაქმებელს შეამოწმებს და მას დარღვევის გამო პასუხისმგებლობას დააკისრებს.

ინსპექციისთვის მიმართვისას დაცულია კონფიდენციალურობა.

საქართველოს სახალხო დამცველის აპარატს

მიმართვის სამი მარტივი გზა:

დარეკე ცხელ ხაზზე 1481;

მიწერე ელ-ფოსტაზე: info@pdo.ge ან

ფეისბუკის მესინჯერში - OmbudsmanofGeorgia

მისამართი: თბილისი, დავით აღმაშენებლის

გამზირი N80

სასამართლოებს



დარეკე ცხელ ხაზზე - 1545

მიწერე ელ-ფოსტაზე/გამოიყენე ecourt.ge აპლიკაცია

ქვეყნის მთელს ტერიტორიაზე საქალაქო და რაიონული სასამართლოების შესახებ ინფორმაცია არის აქ <http://ccd.court.ge>

ბავშვთა უფლებებზე მომუშავე ორგანიზაციას - პარტნიორობა ადამიანის უფლებებისთვის - PHR

დარეკე ტელ.: (995) 032 2 33 13 56

მიწერე ელ.ფოსტა: phr.georgia@gmail.com /

Facebook <https://www.facebook.com/PHR.HumanRights>

მისამართი: თბილისი, მერაბ ალექსიძის ქუჩა N 1,
კორპუსი N 2, ბინა N 26

